

孟政〔2024〕3号

## 洛阳市孟津区人民政府 关于公布集体建设用地基准地价的通知

各镇（街道）人民政府（办事处），区先进制造业开发区管委会，区人民政府各部门，各有关单位：

根据《中华人民共和国土地管理法》《中华人民共和国农村土地承包法》，按照《河南省自然资源厅办公室关于部署开展2019年度自然资源评价评估工作的通知》（豫自然资办发〔2019〕40号）和《河南省自然资源厅办公室关于部署开展2020年度自然资源评价评估工作的通知》（豫自然资办发〔2020〕22号），结

合我区实际情况，完成了集体建设用地基准地价的编制工作，相关成果已通过洛阳市自然资源和规划局组织的专家评审验收。现将有关成果予以公布实施。

- 附件：1. 孟津区集体建设用地基准地价成果表  
2. 孟津区集体建设用地基准地价图

2024年3月29日

## 附件 1

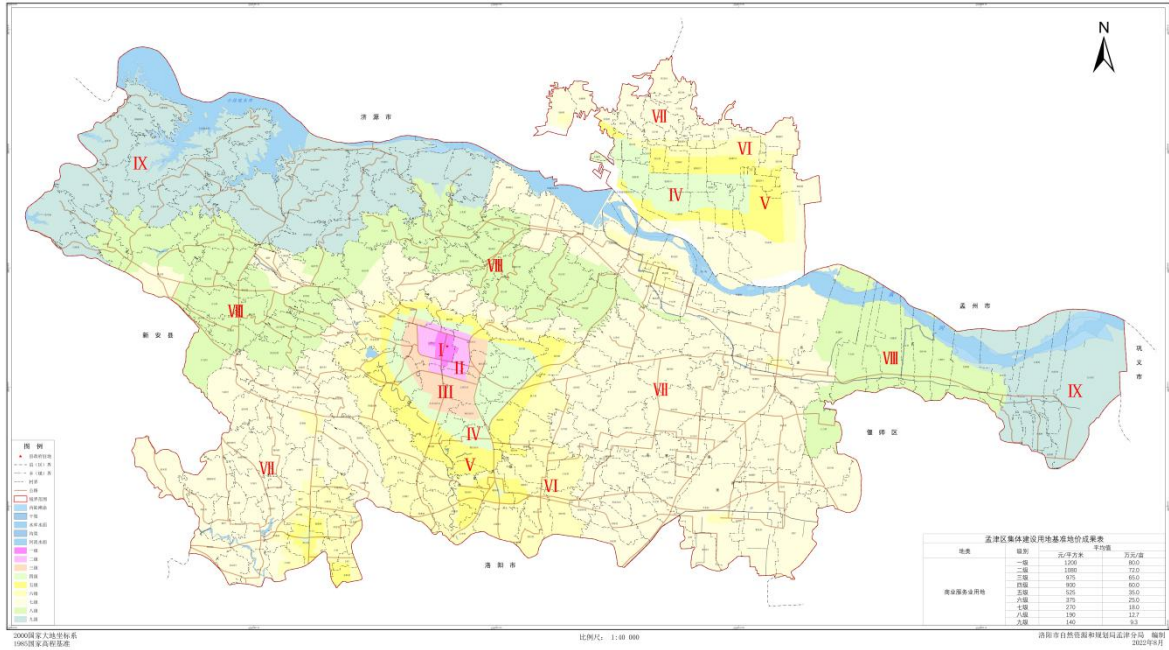
## 孟津区集体建设用地基准地价成果表

地类	等级	下限		平均值		上限	
		元/平方米	万元/亩	元/平方米	万元/亩	元/平方米	万元/亩
商业服 务业用 地	1	1100	73.33	1200	80.00	1300	86.67
	2	992	66.13	1080	72.00	1168	77.87
	3	910	60.67	975	65.00	1040	69.33
	4	850	56.67	900	60.00	950	63.33
	5	400	26.67	525	35.00	650	43.33
	6	300	20.00	375	25.00	450	30.00
	7	220	14.67	270	18.00	320	21.33
	8	158	10.53	190	12.67	222	14.80
	9	120	8.00	140	9.33	160	10.67
工矿仓 储用地	1	240	16.00	262.5	17.50	285	19.00
	2	218	14.53	238	15.87	258	17.20
	3	200	13.33	217.5	14.50	235	15.67
	4	173	11.53	187.5	12.50	202	13.47
	5	150	10.00	162	10.80	174	11.60
	6	133	8.87	142.5	9.50	152	10.13
	7	118	7.87	126	8.40	134	8.93
公共管 理与公 共服务 用地	1	290	19.33	375	25.00	460	30.67
	2	225	15.00	260	17.33	295	19.67
	3	195	13.00	220	14.67	245	16.33
	4	170	11.33	190	12.67	210	14.00
	5	139	9.27	155	10.33	171	11.40
	6	116	7.73	128	8.53	140	9.33

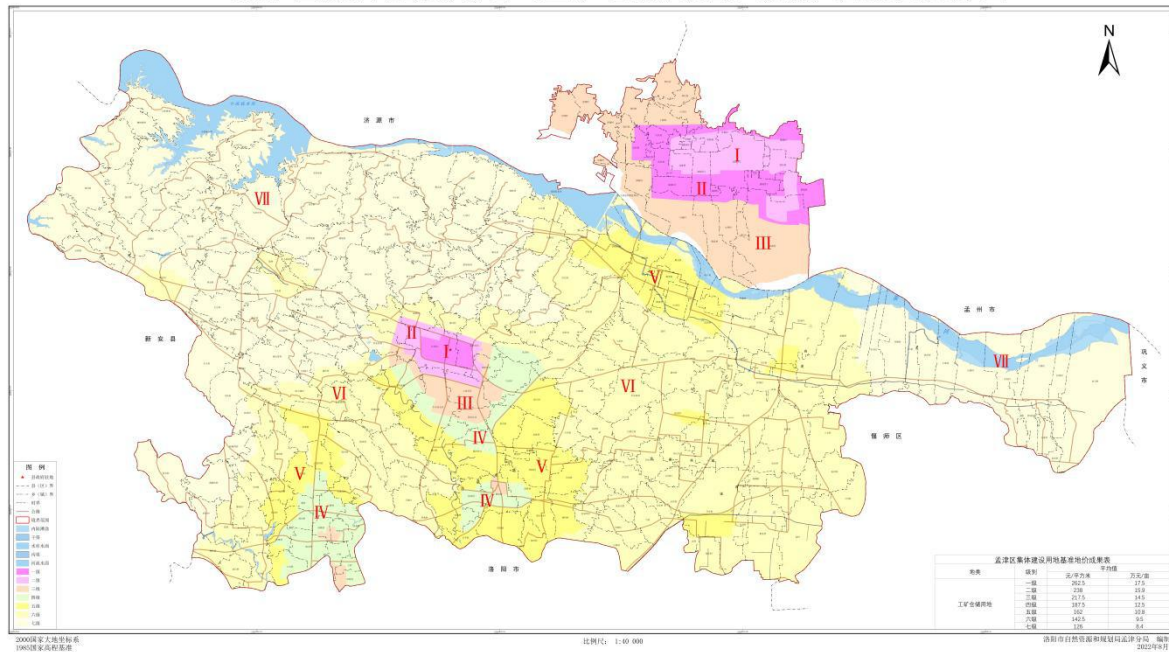
附件 2

# 孟津区集体建设用地基准地价图

孟津区集体建设用地（商业服务业用地）级别与基准地价图



孟津区集体建设用地（工矿仓储用地）级别与基准地价图



## 孟津区集体建设用地（公共管理与公共服务用地）级别与基准地价图

